

LE CHATEAU

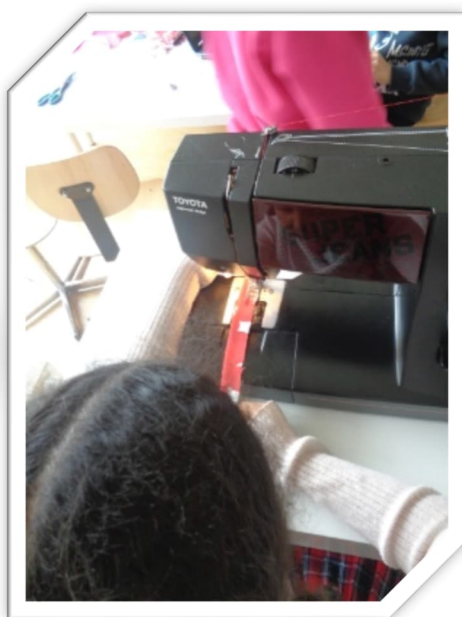
Préambule

L'année 2025 a été marquée par différents projets menés au sein du Château. Le plus significatif a été la mise en place des « repas libres ». Ce projet, pensé et réfléchi durant le premier semestre 2025, a pu être concrétisé dès la rentrée scolaire d'août. Ce changement important de fonctionnement, tant pour les collaborateurs.trices que pour les enfants, a changé la vie de l'UAPE sur le temps de midi. En effet, le concept pédagogique met l'accent sur l'accompagnement vers l'autonomie de l'enfant, et ce, dans un cadre d'éducation participative. Ce changement permet donc aux enfants de choisir librement quand ils souhaitent aller manger sur un temps donné. Il s'agit de rendre l'enfant acteur et participant de son lieu d'accueil en évoluant à son rythme. Les retours sont très positifs, tant de la part des enfants que de l'équipe encadrante.

Aussi, les différentes salles ont été reconsidérées et réaménagées dans le but que l'enfant soit autonome dans le choix de suivre son envie du moment tout au long de la journée. Une salle « des grands » pour nos 5P à 8P a été repensée afin de pouvoir les laisser être acteurs de ce qu'ils souhaitent entreprendre durant leur temps au Château.

Activités

Les activités habituelles telles que les ateliers cuisines, bois, coutures ou concours LEGO MASTER ont à nouveau rencontré beaucoup de succès auprès des enfants.

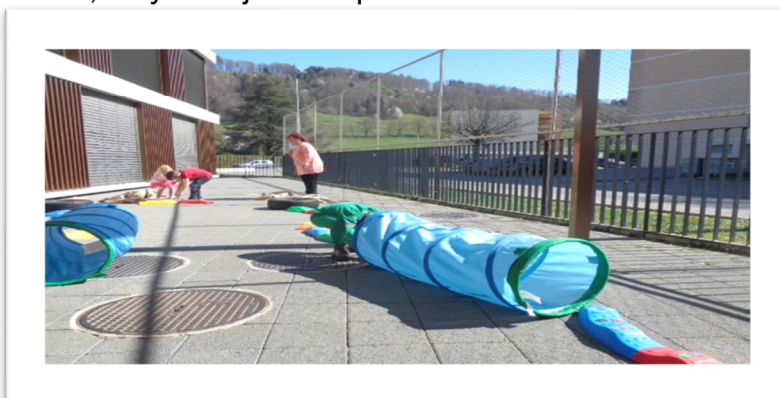


Nous avons également exploré des activités plus spécifiques, rythmées tout au long de l'année selon la saison :

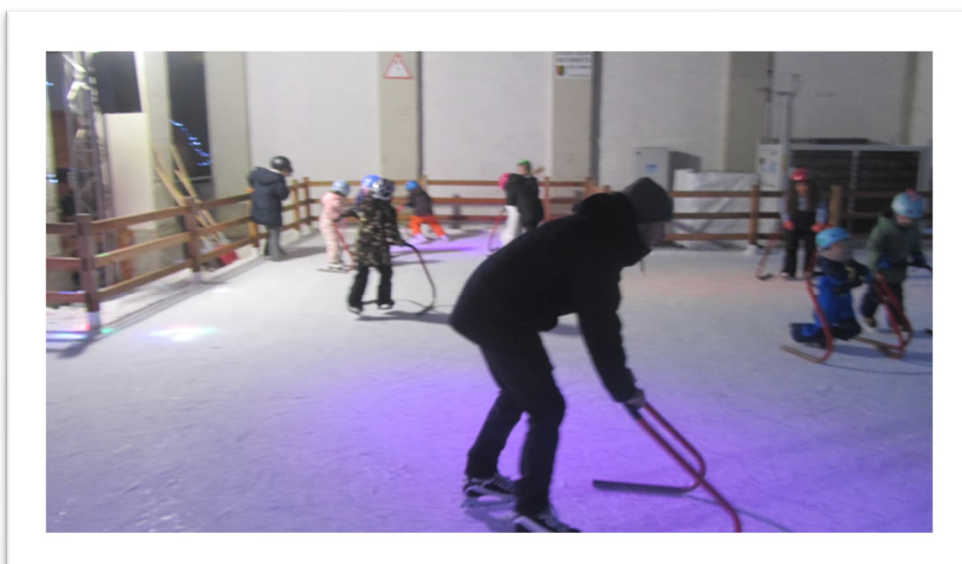
- Sortie et balade à la ferme de Grange-Verney afin d'observer les jeunes animaux



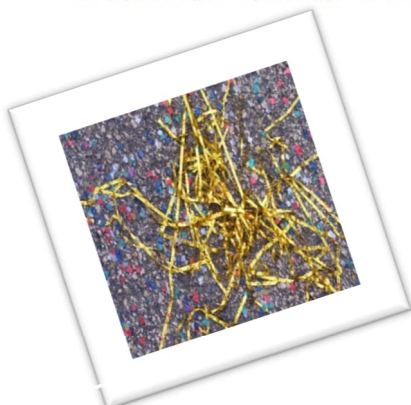
- Des parcours, rallyes et jeux en plein air



- Notre traditionnelle sortie à la patinoire



- Bataille de confettis à l'occasion des Brandons de Moudon



- Semaine d'activités spécifiques pour Pâques, Halloween, Noël



- Fête de l'été en présence des familles
- Apéro de Noël avec les parents et la présence cette année d'un Magicien



En avant pour 2026

Toute l'équipe s'engage à continuer d'être créative, inventive et diversifiée, en partant des intérêts de l'enfant pour construire des projets, aussi bien à l'intérieur qu'à l'extérieur. Un projet sur le « Vivre ensemble » afin de mieux cohabiter dans une collectivité est en cours d'élaboration.

Situation : Collège du Fey à Moudon

Directeur : Olivier Junod

Nb de places : 48 places autorisées au
31.12.2025

Heures d'ouverture : 7h – 18h30

Personnel éducatif :

- 3 éducatrices
- 1 ASE
- 2 auxiliaires
- 1 apprentie ASE
- 1 stagiaire

Personnel autre :

- 1 intendante de cuisine

Moudon le 14.02.2026

Olivier Junod